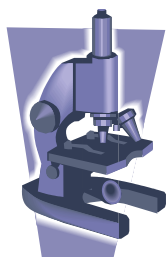
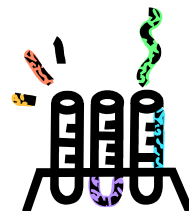


夏休み、附属高校の実験室で じっくりと時間をかけて



実験してみませんか？

～～中学生対象実験教室のご案内～～

中学生のみなさん、夏休みが近づいてきましたが、夏バテせず元気に過ごしていますでしょうか。

さて、京都教育大学附属高校では、中学生を対象とした理科や情報の実験教室を下記の要領で実施します。SSH(スーパーサイエンスハイスクール)に指定されている附属高校で、夏休みの半日、じっくりと実験に取り組んでみませんか。楽しく優しい高校生たちが、一緒に実験のお手伝いをしてくれます。

参加したい人は、7月20日(金)までに、本校ホームページ(「京都教育大学附属高校」で検索)から申し込んでください。

日 時	平成30年7月31日(火) 13:00~15:30 (講座により終了時間が異なります) ※13:00 に附属高校に集合してください。
場 所	京都教育大学附属高等学校 近鉄伏見駅から徒歩10分、京阪墨染駅から徒歩8分
対 象	できれば3年生(9年生)が望ましいです (保護者の方は実験にはご参加いただけませんが、見学参加可能です)
実験内容	次の4つのコースのうち、希望のコースを選択していただきます。 (必ず第2希望まで選択して下さい。) ① 生物コース：ゾウリムシの秘密を探ろう ② 化学コース：溶液中のイオンの正体を探る ③ 物理コース：電話をつくってみよう ④ 情報コース：楽しいプログラミング講座
定 員	各コース20名程度
実施方法	附属高校教員が指導し、附属高校生が補助指導します
持 ち 物	上履き、筆記用具、飲料(暑さ対策のため) ※服装は中学校の制服で結構です。
申込方法	京都教育大学附属高校のホームページから申し込んで下さい。 アドレス： http://www.kyokyo-u.ac.jp/koukou/index.htm
問合せ先	京都教育大学附属高等学校 理科担当 古川 豊 TEL 075-641-9195

